



VÝROČNÍ ZPRÁVA

MAS Zubří země o.p.s.

2012

Obsah:

1. Úvod	2
1.1 Účel založení	2
1.2 Popis společnosti	2
1.3 Území působnosti.....	2
2. Organizační struktura společnosti	5
2.1 Přehled orgánů společnosti	5
2.1.1 Zakladatelé	5
2.1.2 Správní rada	5
2.1.3 Ředitel	5
2.1.4 Dozorčí rada	5
2.1.5 Plénum	5
2.1.6 Programový výbor.....	5
2.1.7 Výběrová komise	5
2.2 Členská základna	6
2.3 Organizační struktura	6
3. Přehled činnosti MAS za rok 2012	8
3.1 Přehled činnosti.....	8
3.2 Publicita.....	10
3.3 Fotodokumentace.....	11
4. Projekty a aktivity	11
4.1 Projekt „Zajištění provozních nákladů MAS Zubří země na rok 2012“	11
5. Financování.....	11
6. Účetní závěrka za rok 2012.....	12
6.1 Rozvaha	12
6.2 Výkaz zisku a ztráty.....	15

1. Úvod

1.1 Účel založení

Obecně prospěšná společnost MAS Zubří země, vznikla za účelem navázání spolupráce veřejné správy, neziskového sektoru a podnikatelů po vzoru Leaderu, a dále kvůli společnému rozvoji území.

Společnost byla založena za účelem poskytování obecně prospěšných služeb, jejích cílem je rozvoj mikroregionu Bystřicko a to zejména:

- a) pomoc při analytické činnosti,
- b) podpora vývoje regionálních projektů,
- c) podpora organizace vzdělávání pro potřeby podnikatelů, zaměstnanců i nezaměstnaných,
- d) pomoc při provádění strukturálních změn regionální politiky,
- e) podpora koordinace celoživotního, profesního a dalšího vzdělávání,
- f) organizace a pomoc při pořádání konferencí a seminářů,
- g) pomoc při tvorbě vhodných podmínek pro usídlení firem a propagace regionu (médiu, výstavy),
- h) podpora optimalizace součinnosti podnikatelů, obcí a hospodářské komory, agrární komory a sdružení podnikatelů,
- i) podpora při zakládání firem, podpora firem při rozjezdových potížích,
- j) spolupráce při ekonomickém, finančním, právním poradenství,
- k) organizace transferu know-how, kontaktů se zahraničními subjekty,
- l) realizace rozvojových strategií.

1.2 Popis společnosti

Název společnosti: MAS Zubří země, o.p.s.

Sídlo společnosti: Příční 405 (v roce 2012 změněno z Masarykovo nám. 57), 593 01 Bystřice n.P.
IČ: 276 86 809

Společnost byla založena **zakladatelskou smlouvou dne 5. 4. 2006**, která byla podepsána v Bystřici nad Pernštejnem.

Zakladateli společnosti jsou:

- a) **Mikroregion Bystřicko**, se sídlem Příční 405, Bystřice n. P., IČ: 70830355
- b) **Město Bystřice nad Pernštejnem**, se sídlem Příční 405, Bystřice n. P., IČ: 00294136

Právní forma: obecně prospěšná společnost zřízená dle zákona č. 248/1995 Sb.

Společnost byla zapsána do rejstříku obecně prospěšných společností, vedeného Krajským soudem v Brně do oddílu O, vložky č. 297, a to usnesením uvedeného soudu ze dne 10.5. 2006 č.j. F 15685/2006.

Doba trvání: společnost je založena na dobu neurčitou.

1.3 Území působnosti

- Obce mikroregionu **Bystřicko** - **37 obcí** (Blažkov, Bohuňov, Bukov, Bystřice nad Pernštejnem, Býšovec, Dalečín, Dolní Rožínka, Horní Rožínka, Chlum-Korouhvice, Koroužné, Lísek, Milasín, **Moravecké Pavlovice**, Nyklovice, Písečné, Prosetín, Rodkov, Rovečné, Rozsochy, Rožná, Sejšek, Strachujov, Strážek, Střítež, Sulkovec, Štěpánov nad Svratkou, Ubušínek, Ujčov, Unčín, Věchnov, Velké Janovice, Velké Tresné, Věstín, Věžná - **nový člen**, Vír, Zvole, Ždánice).

- Obce mikroregionu Novoměstsko - 28 obcí (Bobrová, Bobrůvka, Bohdalec, Borovnice, Daňkovice, Dlouhé, Javorek, Jimramov, Kadov, Krásné, Křídla, Kuklík, Líšná, Mirošov, Nová Ves u Nového Města na Moravě, Nové Město na Moravě, Nový Jimramov, Podolí, Račice, Radešín, Radešinská Svratka, Radňovice, Řečice, Spělkov, Tři Studně, Věcov, Vlachovice, Zubří)
- Obce mikroregionu Pernštejn - 3 obce (Černvír, Nedvědice, Skorotice)
- Samostatná obec - 1 obec (Radkov)

V roce 2012 do území působnosti přistoupilo 6 obcí (viz červeně) a 3 obce vystoupily (Fryšava pod Žákovou horou, Křížánky, Sněžné).

K 31. 12. 2012 patří do území působnosti společnosti 69 obcí:

- Počet obyvatel území: 40 152
- Rozloha území: 609 km²
- Hustota obyvatel: 65,9 obyvatel/km²

Obrázek 1: Území MAS Zubří země k 31. 12. 2012 (rozdělení dle ORP)



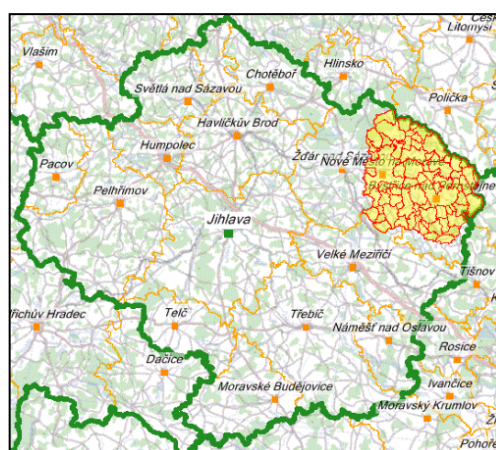
Obrázek 2: Území působnosti MAS Zubří země k 31. 12. 2011



Poloha MAS v rámci ČR



Poloha MAS v rámci Kraje Vysočina



2. Organizační struktura společnosti

2.1 Přehled orgánů společnosti

1. Zakladatelé
2. Správní rada
3. Ředitel
4. Dozorčí rada
5. Plénum
6. Programový výbor
7. Výběrová komise

2.1.1 Zakladatelé

Zakladatelé společnosti jsou subjekty, které založili MAS Zubří země o.p.s. Tento akt učinili Zakladatelskou smlouvou, kterou zakladatelé schválili a podepsali dne 5.4.2006.

2.1.2 Správní rada

Správní rada, která dbá na zachování účelu, pro nějž byla společnost založena, schvaluje rozpočet Společnosti a jeho změny, schvaluje účetní závěrku a výroční zprávu Společnosti.

2.1.3 Ředitel

Statutárním orgánem Společnosti je ředitel, který řídí běžnou činnost společnosti a jedná jménem společnosti v souladu se smlouvou, se stanovami a v rozsahu pravomocí, které mu udělí správní rada.

2.1.4 Dozorčí rada

Kontrolním orgánem MAS Zubří země o.p.s. je dozorčí rada. Jejím úkolem je upozorňovat správní radu na porušování zákonů, ustanovení Zakladatelské smlouvy nebo Statutu. Dále je jejím úkolem upozorňovat na nevhodné postupy, popřípadě na další nedostatky v činnosti MAS, neprodleně poté, co se o těchto skutečnostech dozví.

2.1.5 Plénum

Plénum tvoří statutární zástupci všech členů společnosti a členské fyzické osoby. Plénum má za úkol schvalovat strategii dalšího rozvoje území, schvaluje záměr MAS, projednává výroční zprávu o činnosti a audit Společnosti.

2.1.6 Programový výbor

Programový výbor je odborným orgánem MAS, připravuje aktualizace strategie rozvoje daného území, navrhuje plénu záměry při realizaci rozvojové strategie, schvaluje výsledky výběrů jednotlivých realizačních projektů podle doporučení výběrové komise.

2.1.7 Výběrová komise

Výběrová komise působí jako výkonný orgán programového výboru. Tato komise provádí výběr projektů podle kritérií, sestavuje seznam projektů v pořadí podle bodového hodnocení, vyznačuje projekty navržené ke schválení v rámci limitu a projekty náhradní.

2.2 Členská základna

K 31.12.2012 měla MAS Zubří země o.p.s. (obecně prospěšná společnost) **38 členů**:

- z toho 31 organizací a jednotlivců zastupující **soukromý sektor**:

Obchodní společnosti (Lesní společenství obcí s.r.o., Agro Rozsochy a.s., Uhlíř a Faulhammer spol. s r.o., Rubelit s.r.o., Interski CZ s.r.o., IPI s.r.o., ASKINO, s.r.o., **Eden Centre s.r.o.**)

Neziskové organizace (SPES – Nadační fond na podporu kulturního dědictví a poznání, ZO ČSOP Dalečín, Zámecký statek o.s., SK Pernštejn Nedvědice, Vysočina-Bobrová, o.s., **Sdružení Nové Město na Moravě o.s.**)

Soukromí podnikatelé (Ing. Tomáš Pecina-zemědělský podnikatel, Ladislav Rumler-Kovovýroba, Ludmila Grošofová - INTER-DESIGN STUDIO, **Ing. Ladislav Rak**)

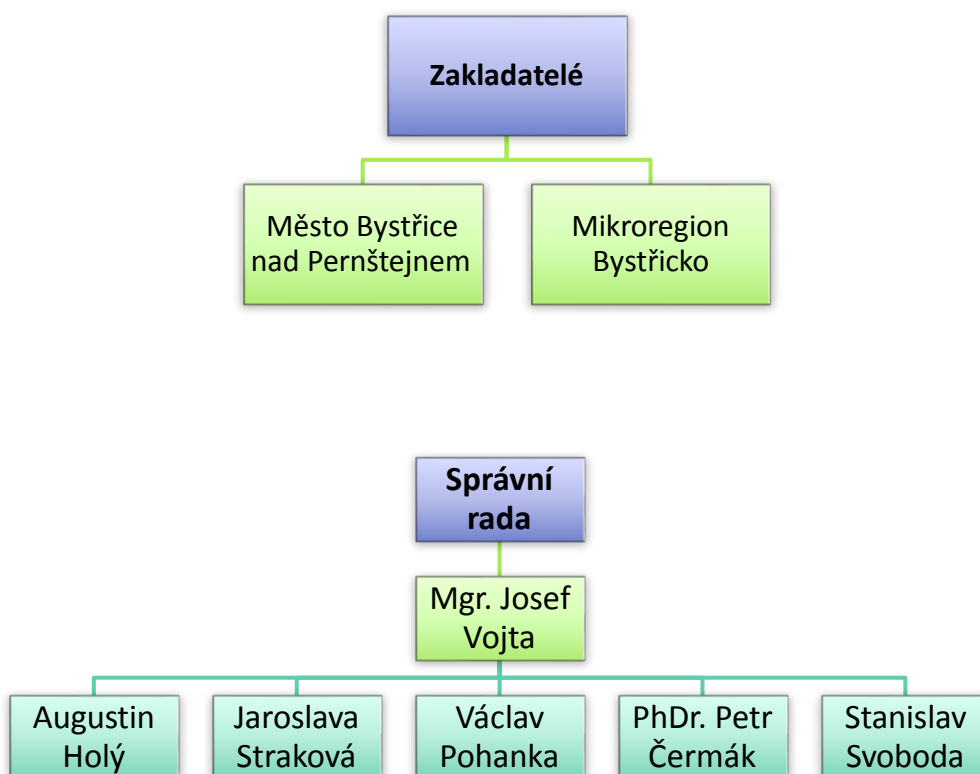
Jednotlivci (Ing. Jarmila Zemanová, Miroslav Prudký, Ing. Pavel Kadlec, Mgr. Ladislav Stalmach, Jan Kunc, Pavel Cigáň, Zdeněk Kubík, Milan Hloušek, Lenka Husáková, Václav Pohanka, Jaroslava Straková, Stanislav Svoboda, Blanka Slaná)

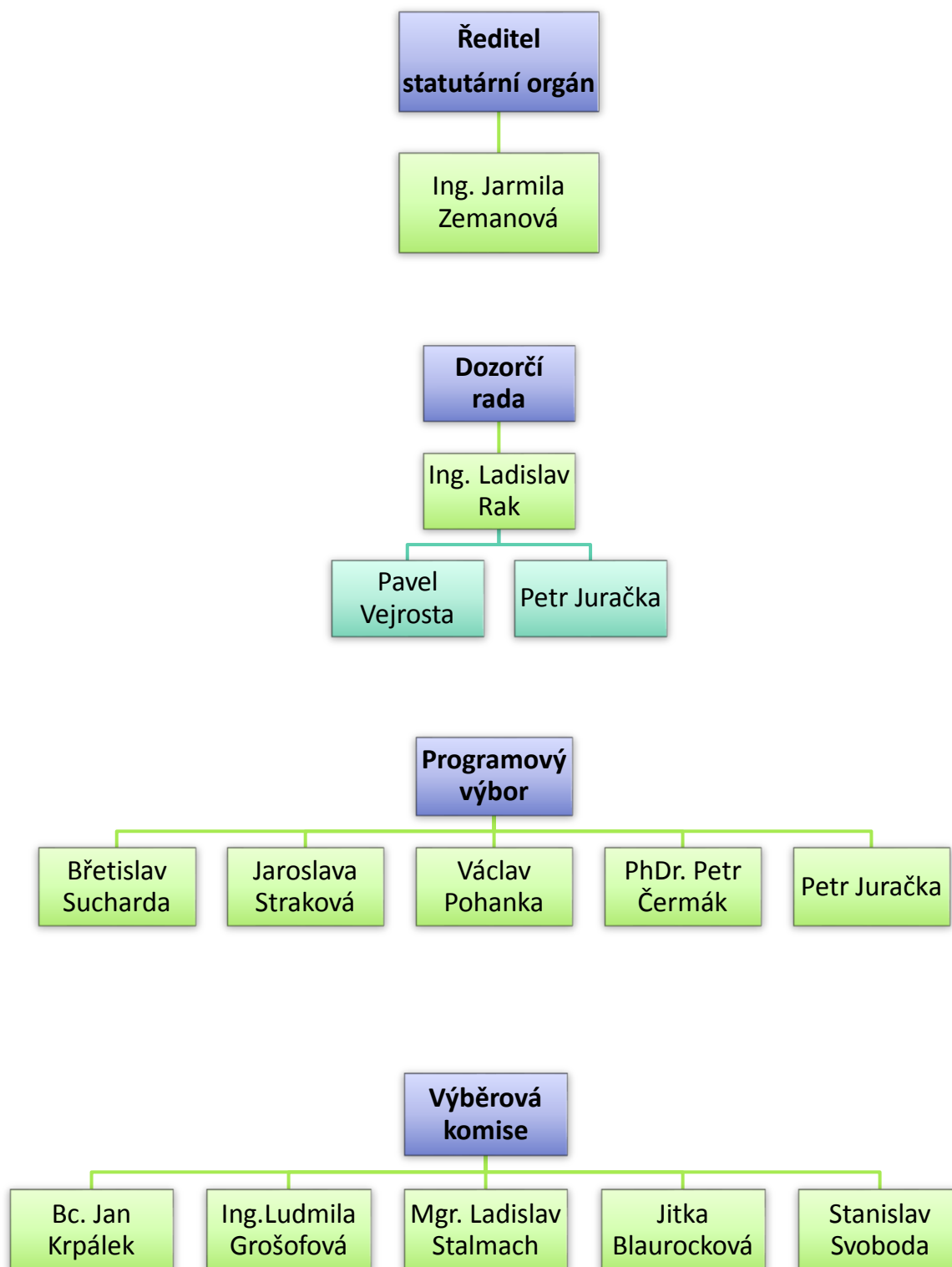
- z toho 7 organizací zastupující **veřejný sektor**:

Obce a jejich svazky (Město Bystřice n. P., Mikroregion Bystřicko, Mikroregion Novoměstsko, Městys Nedvědice, Obec Věžná, **Mikroregion Pernštejn**)

Školy (VOŠ, SZEŠ, SOUO a OU Bystřice n. P.)

2.3 Organizační struktura





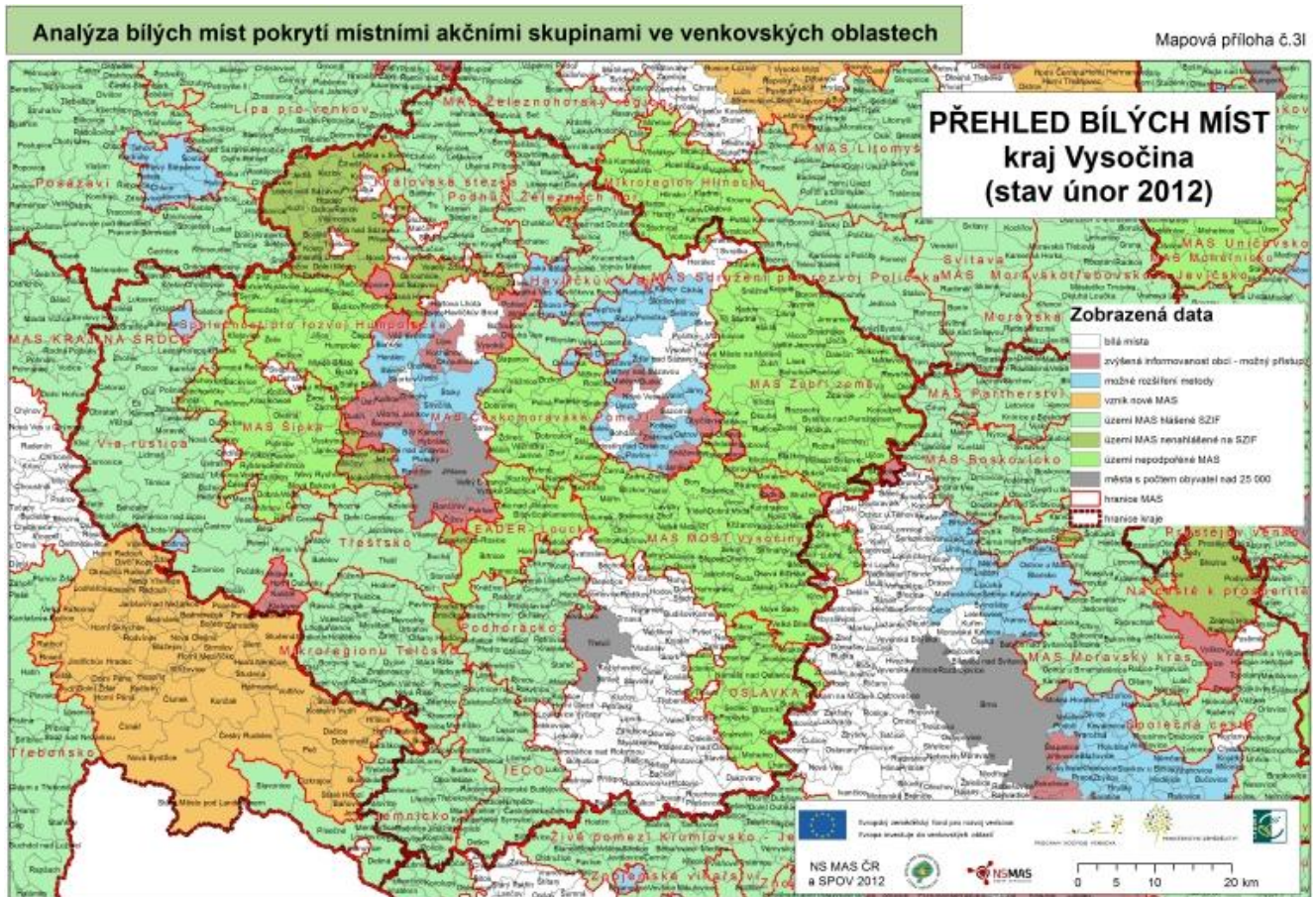
Výběrová komise a programový výbor budou v roce 2013 kompletně převoleny.

3. Přehled činnosti MAS za rok 2012

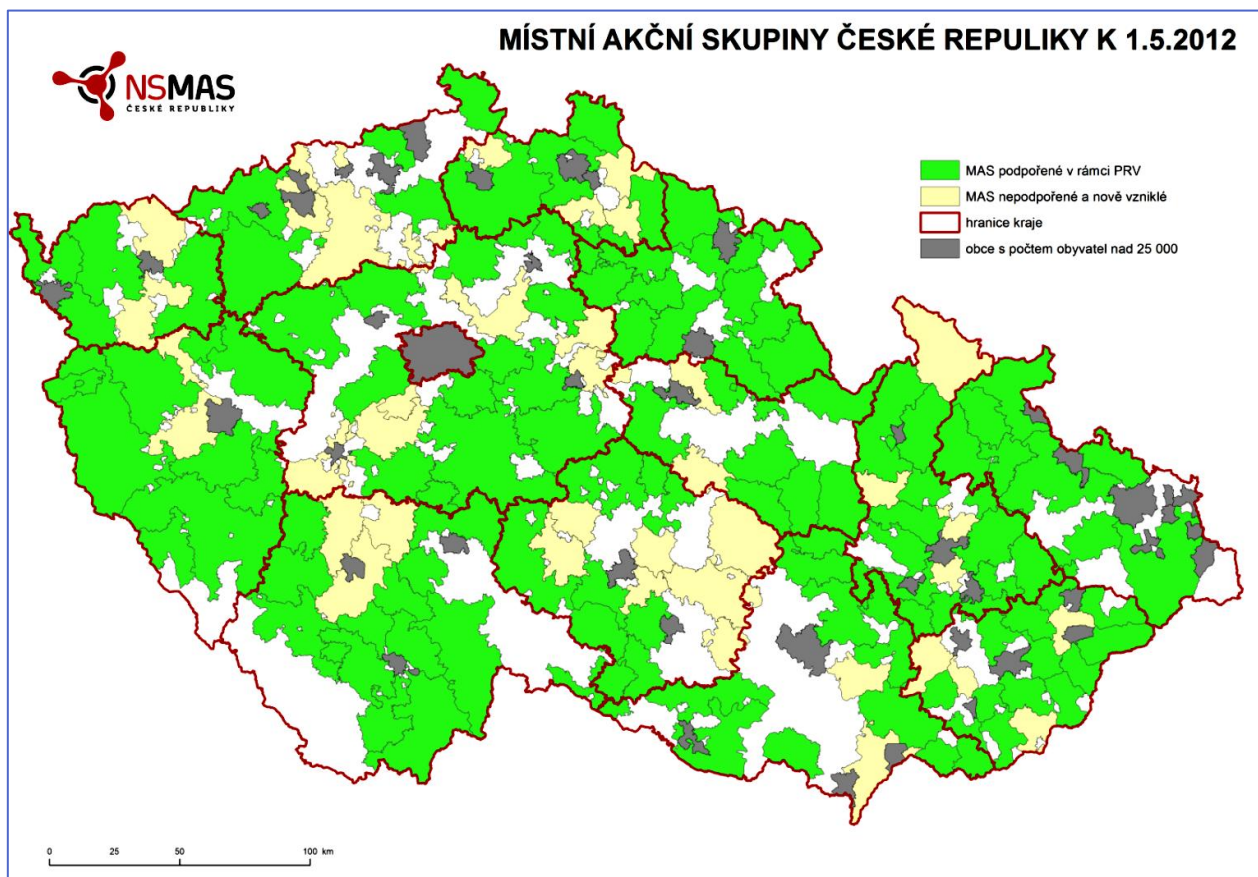
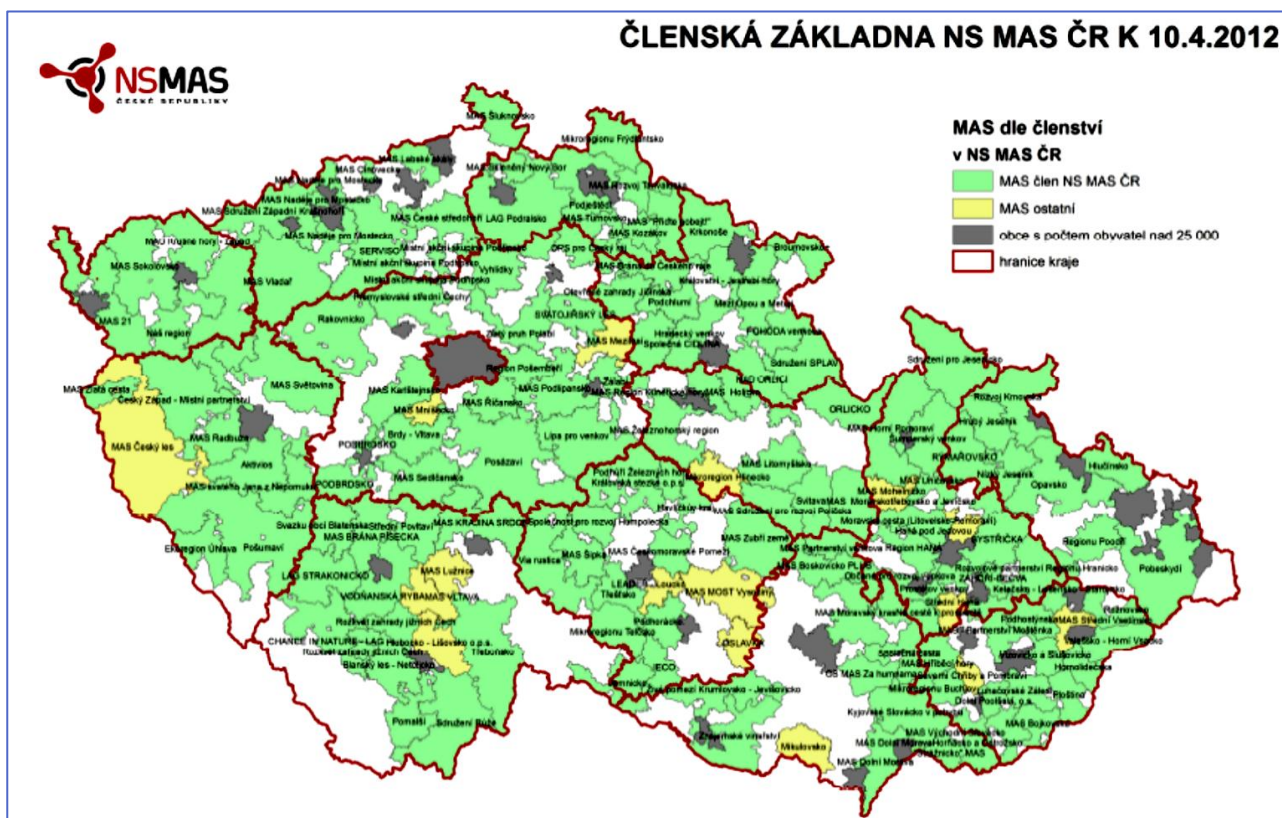
3.1 Přehled činnosti

22.2.2012 – podání žádosti na provozní dotaci, kterou poskytuje Kraj Vysočina Místních akčních skupinám kraje Vysočina

únor 2012 – analýza bílých míst v okolí MAS Zubří země, v roce 2012 budou osloveny pro vstup do MAS obce, které nejsou členy mikroregionů Bystřicko a Novoměstsko, ale patří do správních obvodů ORP Bystřice n. P. a Nového Města n. M. (*Moravecké Pavlovice, Radkov a Skortice na Bystřicku a Podolí a Radešín na Novoměstsku*).



5.3.2012 - podání přihlášky do [NS MAS ČR](#), přihláška dne 6. 3. 2012 **schválena** výborem NS MAS ČR



7.3.2012 - Havlíčkův Brod - zasedání krajského sdružení NS MAS

15.3.2012 - Rumburk – [valná hromada NS MAS ČR](#)

27.3.2012 - Jihlava - setkání s ředitelem SZIF Brno (připravila Celostátní síť pro venkov pro MAS kraje Vysočina)

15.5.2012 – Telč – zasedání krajského sdružení NS MAS – bylo rozhodnuto, že krajské sdružení NS MAS bude mít právní subjektivitu (o.p.s.) kvůli vzdělávání a získání dotací od Kraje Vysočina na mezidobí 2013-2014, Ing. Jarmila Zemanová je členem správní rady NS MAS.

5.6.2012 – Bystřice n. P. – setkání zástupců mikroregionu Bystřicko, Novoměstsko a městyse Nedvědice kvůli území působnosti MAS Zubří země a činnosti MAS v roce 2012

15.6.2012 – Habry – ustanovující schůze správní rady k založení [krajského sdružení NS MAS](#) pro Vysočinu – **MAS kraje Vysočina o.p.s.**

15.8.2012 – Praha – účast na semináři Kvalitní ISRÚ – předpoklad úspěchu MAS

3.9.2012 – České Budějovice – účast na semináři Venkov po roce 2014 aneb komunitně vedený místní rozvoj

Září 2012 – přesně vymezené území působnosti MAS Zubří země – **71 obcí** (*vystoupení obce Křížánky, přistoupení mikroregionu Pernštejn - Černvín a dalších obcí z ORP Bystřice n. P. – Moravecké Pavlovice, Radkov, Skorotice a ORP Nové Město n. M. – Podolí, Radešín*)

2.10.2012 – MAS kraje Vysočina o.p.s. zaregistrována u Krajského soudu v Hradci Králové

2.10.2012 – Nové Hrady – mimořádná valná hromada NS MAS ČR ([zápis](#))

5.10.2012 - podání přihlášky do [Centra regionálního rozvoje venkova](#) (*pomoc při zpracování analytické části ISRÚ*)

8.10.2012 – Pacov - školení k Integrované strategii rozvoje území

29.10.2012 – Přebyslav – setkání mikroregionů a místních akčních skupin Kraje Vysočina

27.11.2012 – Moravské Budějovice – setkání MAS kraje Vysočina k ISRÚ 2014-2020

Prosinec 2012 - vystoupení obce Sněžné a Fryšava pod Žákovou horou: **konečný stav 69 obcí**

6.12.2012 – Bystřice n. P. – 1. pracovní setkání k ISRÚ a schůze valné hromady MAS Zubří země

19.12.2012 – Slaný – schůze valné hromady CRRV o.s.

3.2 Publicita

Činnosti společnosti je prezentována na webových stránkách MAS: www.zubrizeme.cz

3.3 Fotodokumentace

Obrázek 1: Zasedání KS NS MAS Kraje Vysočina, Telč – 15. 5. 2012



Obrázek 2: Schůze pléna MAS Zubří země, Bystřice n. P. – 6. 12. 2012



4. Projekty a aktivity

4.1 Projekt „Zajištění provozních nákladů MAS Zubří země na rok 2012“

- 21. února 2012 byla podána žádost na provozní dotaci, kterou poskytuje Kraj Vysočina Místních akčních skupinám kraje Vysočina.
- Projekt se týká spolufinancování části provozních nákladů MAS Zubří země za období roku 2012.
- Finanční prostředky byly použity na: členský příspěvek NS MAS, aktualizaci www stránek MAS, nákup služeb účetních, nákup počítačového vybavení včetně příslušenství
- Náklady projektu jsou ve výši **30.000,- Kč**, požadovaná výše podpory je ve výši 100% nákladů.
- **Projekt byl podpořen**

5. Financování

- Společnost neměla v roce 2012 žádné placené zaměstnance (*funkce ředitele je vykonávána zatím bezplatně*).
- Členské příspěvky nejsou vybírány.
- Všechny aktivity byly provozovány na základě dobrovolnické práce.
- Provozní výdaje jsou hrazeny z finančních darů mikroregionu Bystřicko a Novoměstsko z roku 2011 a z dotace Kraje Vysočina – **30.000,- Kč**.
- Město Bystřice n. P. poskytuje bezplatně zázemí pro kancelář.

6. Účetní závěrka za rok 2012

6.1 Rozvaha

Výpočet položek
podle vyhlášky č. 504/2002 Sb.

Rozvaha (Bilance)

ke dni 31.12.2012
v Kč

IČ
27686809

Název, sídlo a právní forma
účetní jednotky

MAS Zubří země, o.p.s.

Masarykovo nám. 57

Bystřice n.Pernštej.

593 01

AKTIVA

	č. ř.	Stav k prvnímu dni účet. období	Stav k poslednímu dni účet. období
A. Dlouhodobý majetek celkem Součet ř. 2 + 10 + 21 + 29	01		
I. Dlouhodobý nehmotný majetek celkem Součet ř. 3 až 9	02		
1. Nehmotné výsledky výzkumu a vývoje	03		
2. Software	04		
3. Ocenitelná práva	05		
4. Drobný dlouhodobý nehmotný majetek	06		
5. Ostatní dlouhodobý nehmotný majetek	07		
6. Nedokončený dlouhodobý nehmotný majetek	08		
7. Poskytnuté zálohy na dlouhodobý nehmotný majetek	09		
II. Dlouhodobý hmotný majetek celkem Součet ř. 11 až 20	10		
3. 1. Pozemky	11		
2. Umělecká díla, předměty a sbírky	12		
3. Stavby	13		
4. Samostatné movité věci a soubory movitých věcí	14		
5. Pěstitelské celky trvalých porostů	15		
6. Základní stádo a tažná zvířata	16		
7. Drobný dlouhodobý hmotný majetek	17		
8. Ostatní dlouhodobý hmotný majetek	18		
9. Nedokončený dlouhodobý hmotný majetek	19		
10. Poskytnuté zálohy na dlouhodobý hmotný majetek	20		
III. Dlouhodobý finanční majetek celkem Součet ř. 22 až 28	21		
1. Podíly v ovládaných a řízených osobách	22		
2. Podíly v osobách pod podstatným vlivem	23		
3. Dluhové cenné papíry držené do splatnosti	24		
4. Půjčky organizačním složkám	25		
5. Ostatní dlouhodobé půjčky	26		
6. Ostatní dlouhodobý finanční majetek	27		
7. Pořizovaný dlouhodobý finanční majetek	28		
IV. Oprávky k dlouhodobému majetku celkem Součet ř. 30 až 40	29		
1. Oprávky k nehmotným výsledkům výzkumu a vývoje	30		
2. Oprávky k softwaru	31		
3. Oprávky k ocenitelným právům	32		
4. Oprávky k drobnému dlouhodobému nehmotnému majetku	33		
5. Oprávky k ostatnímu dlouhodobému nehmotnému majetku	34		
6. Oprávky ke stavbám	35		
7. Oprávky k samostatným movitým věcem a souborům movitých věcí	36		
8. Oprávky k pěstitelským celkům trvalých porostů	37		
9. Oprávky k základnímu stádu a tažným zvířatům	38		
10. Oprávky k drobnému dlouhodobému hmotnému majetku	39		
11. Oprávky k ostatnímu dlouhodobému hmotnému majetku	40		

		Číslo řádku	Stav k prvnímu dni účet. období	Stav k poslednímu dni účet. období
Krátkodobý majetek celkem	Součet ř. 42 + 52 + 72 + 81	41	4	2
I. Zásoby celkem	Součet ř. 43 až 51	42		
1. Materiál na skladě		43		
2. Materiál na cestě		44		
3. Nedokončená výroba		45		
4. Polotovary vlastní výroby		46		
5. Výrobky		47		
6. Zvířata		48		
7. Zboží na skladě a v prodejnách		49		
8. Zboží na cestě		50		
9. Poskytnuté zálohy na zásoby		51		
II. Pohledávky celkem	Součet ř. 53 až 71	52		
1. Odběratelé		53		
2. Směnky k inkasu		54		
3. Pohledávky za eskontované cenné papíry		55		
4. Poskytnuté provozní zálohy		56		
5. Ostatní pohledávky		57		
6. Pohledávky za zaměstnanci		58		
7. Pohledávky za institucemi soc. zabezpečení a veřejného zdravot. pojištění		59		
8. Daň z příjmů		60		
9. Pohledávky za zaměstnanci		61		
10. Daň z přidané hodnoty		62		
11. Ostatní daně a poplatky		63		
12. Nároky na dotace a ostatní zúčtování se státním rozpočtem		64		
13. Nároky na dotace a ost. zúčtování s rozp. orgánů územ. samospráv. celků		65		
14. pohledávky za účastníky sdružení		66		
15. Pohledávky z pevných termínovaných operací a opcí		67		
16. Pohledávky z emitovaných dluhopisů		68		
17. Jiné pohledávky		69		
18. Dohadné účty aktivní		70		
19. Opravná položka k pohledávkám		71		
III. Krátkodobý finanční majetek celkem	Součet ř. 73 až 80	72	4	2
1. Pokladna		73		
2. Ceniny		74		
3. Účty v bankách		75	4	2
4. Majetkové cenné papíry k obchodování		76		
5. Dluhové cenné papíry k obchodování		77		
6. Ostatní cenné papíry		78		
7. Pořízený krátkodobý finanční majetek		79		
8. Peníze na cestě		80		
IV. Jiná aktiva celkem	Součet ř. 82 až 84	81		
1. Náklady příštích období		82		
2. Příjmy příštích období		83		
3. Kursové rozdíly aktivní		84		
AKTIVA CELKEM	ř. 1+ 41	85	4	2

PASIVA		Číslo řádku	Stav k prvnímu dni účet. období	Stav k poslednímu dni účet. období
A. Vlastní zdroje celkem	Součet ř. 87 + 91	86	3	0
I. Jméni celkem	Součet ř. 88 až 90	87	-1	3
1. Vlastní jmění		88	-1	3
2. Fondy		89		
3. Oceňovací rozdíly z přecenění finančního majetku a závazků		90		
II. Výsledek hospodaření celkem		91	4	-3
1. Účet výsledku hospodaření		92	4	-3
2. Výsledek hospodaření ve schvalovacím řízení		93		
3. Nerozdělený zisk, neuhrazená ztráta minulých let		94		
B. Cizí zdroje celkem	Součet ř. 96 + 98 +106 +130	95	2	2
I. Rezervy celkem	ř. 97	96		
1. Rezervy		97		
II. Dlouhodobé závazky celkem	Součet ř. 99 až 105	98		
1. Dlouhodobé bankovní úvěry		99		
2. Emitované dluhopisy		100		
3. Závazky z pronájmu		101		
4. Přijaté dlouhodobé zálohy		102		
5. Dlouhodobé směnky k úhradě		103		
6. Dohadné účty pasivní		104		
7. Ostatní dlouhodobé závazky		105		
III. Krátkodobé závazky celkem	Součet ř. 107 až 129	106	2	2
1. Dodavatelé		107		
2. Směnky k úhradě		108		
3. Přijeté zálohy		109		
4. Ostatní závazky		110		
5. Zaměstnanci		111		
6. Ostatní závazky vůči zaměstnancům		112		
7. Závazky k institucím soc. zabezpečení a veřejného zdravotního pojištění		113		
8. Daň z příjmů		114		
9. Ostatní přímé daně		115		
10. Daň z přidané hodnoty		116		
11. Ostatní daně a poplatky		117		
12. Závazky ze vztahu k státnímu rozpočtu		118		
13. Závazky ze vztahu k rozpočtu orgánů územních samosprávných celků		119		
14. Závazky z upsaných nesplacených cenných papírů a podílů		120		
15. Závazky k účastníkům sdružení		121		
16. Závazky z pevných termínovaných operací a opcí		122		
17. Jiné závazky		123	2	2
18. Krátkodobé bankovní úvěry		124		
19. Eskontní úvěry		125		
20. Emitované krátkodobé dluhopisy		126		
21. Vlastní dluhopisy		127		
22. Dohadné účty pasivní		128		
23. Ostatní krátkodobé finanční výpomoci		129		
IV. Jiná pasiva celkem	Součet ř. 131 až 133	130		
1. Výdaje příštích období		131		
2. Výnosy příštích období		132		
3. Kurzové rozdíly pasivní		133		
PASIVA CELKEM	ř.86 + 95	134	4	2

6.2. Výkaz zisku a ztráty

Výpočet položek
podle vyhlášky č. 504/2002 Sb.

VÝKAZ ZISKU A ZTRÁTY

sestaven ke dni 31.12.2012

v tisících Kč

IČO
27686809

Název, sídlo a právní forma
účetní jednotky

MAS Zubří země, o.p.s.

Masarykovo nám. 57

Bystřice n.Pernštej.

593 01

Označení a	NÁKLADY b	Činnost		
		hlavní 1	hospodářská 2	celkem 3
A. I.	Spotřebované nákupy celkem (součet A. I. 1. až A. I. 4.)	31		31
1.	Spotřeba materiálu	31		31
2.	Spotřeba energie			
3.	Spotřeba ostatních neskladovatelných dodávek			
4.	Prodané zboží			
A. II.	Služby celkem (součet A. II. 5. až A. II. 8.)	0		0
5.	Opravy a udržování			
6.	Cestovné			
7.	Náklady na reprezentaci			
8.	Ostatní služby	0		0
A. III.	Osobní náklady celkem (součet A. III. 9. až A. III. 13.)			
9.	Mzdové náklady			
10.	Zákonné sociální pojištění			
11.	Ostatní sociální pojištění			
12.	Zákonné sociální náklady			
13.	Ostatní sociální náklady			
A. IV.	Daně a poplatky celkem (součet A. IV. 14. až A. VI. 16.)			
14.	Daň silniční			
15.	Daň z nemovitostí			
16.	Ostatní daně a poplatky			
A. V.	Ostatní náklady celkem (součet A. V. 17. až A. V. 24.)	2		2
17.	Smluvní pokuty a úroky z prodlení			
18.	Ostatní pokuty a penále			
19.	Odpis nedobyné pohledávky			
20.	Úroky			
21.	Kursově ztráty			
22.	Dary			
23.	Manka a škody			

TELEFON:(+420)731 575 342, 566 590 399, E-MAIL: zubri.zeme@centrum.cz , www.zubrizeme.cz, IČ: 27686809

Sídlo: Příční 405, 593 01 Bystřice nad Pernštejnem

Označení a	NÁKLADY b	Činnost		
		hlavní 1	hospodářská 2	celkem 3
A. VI.	Odpisy, prodaný majetek, tvorba rezerv a opravných položek celkem (součet A. VI. 25. až A. VI. 30.)			
25.	Odpisy dlouhodobého nehmotného a hmotného majetku			
26.	Zůstatková cena prodaného dlouhodobého nehmotného a hmotného majetku			
27.	Prodané cenné papíry a podíly			
28.	Prodaný materiál			
29.	Tvorba rezerv			
30.	Tvorba opravných položek			
A. VII.	Poskytnuté příspěvky celkem (A. VII. 31. + A. VII. 32.)			
31.	Poskytnuté příspěvky zúčtované mezi organizačními složkami			
32.	Poskytnuté členské příspěvky			
A. VIII.	Daň z příjmů celkem			
33.	Dodatečné odvody daně z příjmů			
	NÁKLADY CELKEM (A. I. + A. II. + A. III. + A. IV. + A. V. + A. VI. + A. VII. + A. VIII.)	33		33

Označení a	VÝNOSY b	Činnost		
		hlavní 1	hospodářská 2	celkem 3
B. I.	Tržby za vlastní výkony a za zboží celkem (součet B. I. 1. až B. I. 3.)			
1.	Tržby za vlastní výroby			
2.	Tržby z prodeje služeb			
3.	Tržby za prodané zboží			
B. II.	Změny stavu vnitroorganizačních zásob celkem (součet B. II. 4. až B. II. 7.)			
4.	Změna stavu zásob nedokončené výroby			
5.	Změna stavu zásob polotovarů			
6.	Změna stavu zásob výrobků			
7.	Změna stavu zvířat			
B. III.	Aktivace celkem (součet B. III. 8. až B. III. 11.)			
8.	Aktivace materiálu a zboží			
9.	Aktivace vnitroorganizačních služeb			
10.	Aktivace dlouhodobého nehmotného majetku			
11.	Aktivace dlouhodobého hmotného majetku			
B. IV.	Ostatní výnosy celkem (součet B. IV. 12. až B. IV. 18.)	0		0
12.	Smluvní pokuty a úroky z prodlení			
13.	Ostatní pokuty a penále			
14.	Platby za odepsané pohledávky			
15.	Úroky	0		0
16.	Kursově zisky			
17.	Zúčtování fondů			
18.	Jiné ostatní výnosy			
B. V.	Tržby z prodeje majetku, zúčtování rezerv a opravných položek celkem (součet B. V. 19. až B. V. 25.)			
19.	Tržby z prodeje dlouhodobého nehmotného a hmotného majetku			
20.	Tržby z prodeje cenných papírů a podílů			
21.	Tržby z prodeje materiálu			
22.	Výnosy z krátkodobého finančního majetku			
23.	Zúčtování rezerv			
24.	Výnosy z dlouhodobého finančního majetku			
25.	Zúčtování opravných položek			

Označení a	VÝNOSY b	Činnost		
		hlavní 1	hospodářská 2	celkem 3
B. VI.	Přijaté příspěvky celkem (součet B. VI. 26. až B. VI. 28.)			
26.	Přijaté příspěvky zúčtované mezi organizačními složkami			
27.	Přijaté příspěvky (dary)			
28.	Přijaté členské příspěvky			
B. VII.	Provozní dotace celkem (B. VII. 29.)	30		30
29.	Provozní dotace	30		30
	VÝNOSY CELKEM (B. I. + B. II. + B. III. + B. IV. + B. V. + B. VI. + B. VII.)	30		30
C.	Výsledek hospodaření před zdaněním (VÝNOSY CELK. - NÁKLADY CELK.)	-3		-3
34.	Daň z příjmů			
D.	Výsledek hospodaření po zdanění (C. - 34.)	-3		-3

Sestaveno dne: 7.6.2013	Sestavil: Ing. Jarmila Zemanová	Podpis statutárního zástupce: Ing. Jarmila Zemanová
----------------------------	------------------------------------	--