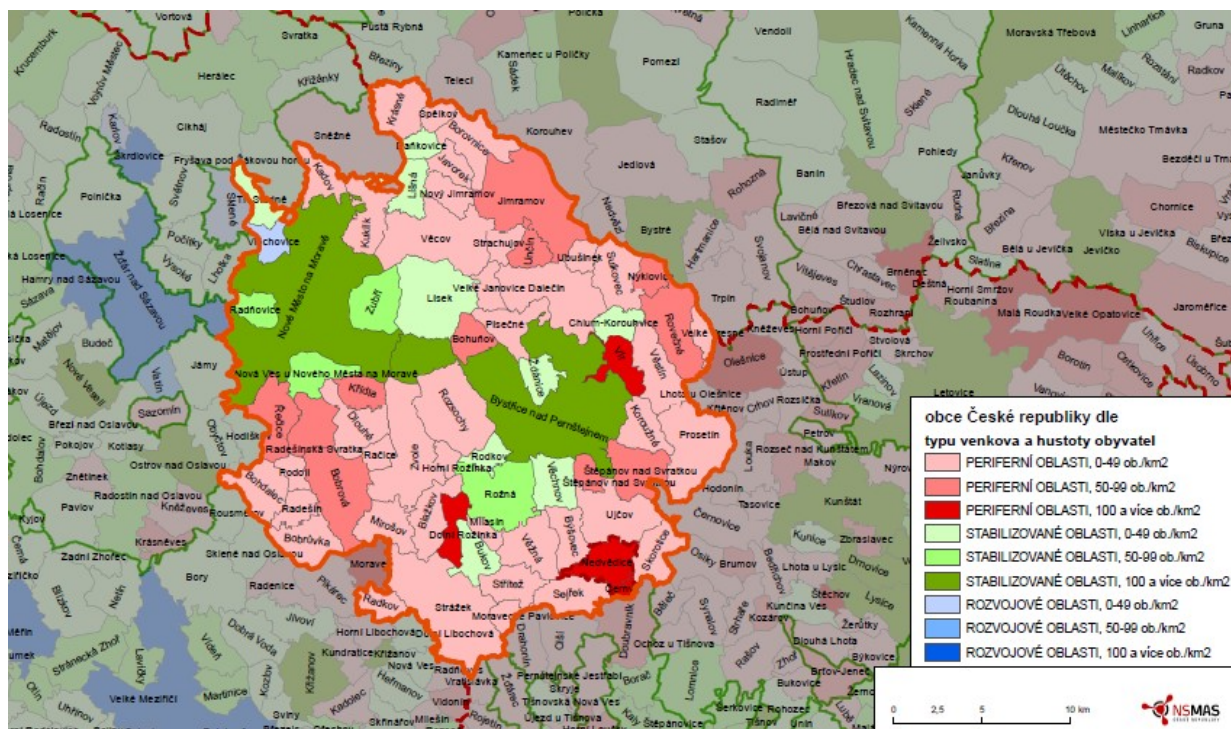




Příloha č. 3 – Typologie území dle strategie regionálního rozvoje ČR na roky 2014 – 2020

TYOLOGIE ÚZEMÍ DLE STRATEGIE REGIONÁLNÍHO ROZVOJE ČR NA ROKY 2014 – 2020

Následující kartogram poskytuje detailnější pohled na typologii území MAS do úrovně obcí. Obce jsou podle této metodiky rozděleny na území rozvojová (z hlediska rozvoje nejlépe hodnocená území), stabilizovaná a periferní (z hlediska rozvoje nejhůře hodnocená území) a to podle svého sociálně ekonomického potenciálu (měřeno vybranými socio-ekonomickými ukazateli), polohového potenciálu a dynamiky vývoje vybraných ukazatelů.



Obr. 140 Typologie území MAS Zubří země ze Strategie regionálního rozvoje ČR na roky 2014 – 2020. Zdroj: Strategie regionálního rozvoje ČR na roky 2014 – 2020 a Národní síť MAS, 2014.

Za stabilizované oblasti jsou považována obě největší sídla území MAS – města Bystřice nad Pernštejnem a Nové Město na Moravě. Stejně jsou klasifikovány i některé menší obce v okolí těchto měst.

Území MAS Zubří země má pouze jednu obec označenou za rozvojovou oblast (Vlachovice). Všechny ostatní obce spadají do periferní oblasti.

Tabulka s přehledem obcí

Obec	Kategorie obce
Blažkov	Periferní
Bobrová	Periferní
Bobruvka	Periferní
Bohdalec	Periferní
Bohuňov	Periferní
Borovnice	Periferní
Bukov	Stabilizovaná



Příloha č. 3 – Typologie území dle strategie regionálního rozvoje ČR na roky 2014 – 2020

Bystřice nad Pernštejnem	Stabilizovaná
Býšovec	Periferní
Černvír	Periferní
Dalečín	Periferní
Daňkovice	Stabilizovaná
Dlouhé	Periferní
Dolní Rožínka	Periferní
Horní Rožínka	Periferní
Chlum-Korouhvice	Stabilizovaná
Javorek	Periferní
Jimramov	Periferní
Kadov	Periferní
Koroužné	Periferní
Krásné	Periferní
Křídla	Periferní
Kuklík	Periferní
Lísek	Stabilizovaná
Líšná	Stabilizovaná
Milasín	Periferní
Mirošov	Periferní
Moravecké Pavlovice	Periferní
Nedvědice	Periferní
Nová Ves	Stabilizovaná
Nové Město na Moravě	Stabilizovaná
Nový Jimramov	Periferní
Nyklovice	Periferní
Písečné	Periferní
Podolí	Periferní
Prosetín	Periferní
Račice	Periferní
Radešín	Periferní
Radešínská Svratka	Periferní
Radkov	Periferní
Radňovice	Stabilizovaná
Rodkov	Stabilizovaná
Rovečné	Periferní
Rozsochy	Periferní
Rožná	Stabilizovaná
Řečice	Periferní
Sejřek	Periferní
Skrotice	Periferní
Spělkov	Periferní
Strachujov	Periferní



Příloha č. 3 – Typologie území dle strategie regionálního rozvoje ČR na roky 2014 – 2020

Strážek	Periferní
Střítež	Periferní
Sulkovec	Periferní
Štěpánov nad Svratkou	Periferní
Tři Studně	Stabilizovaná
Ubušín	Periferní
Ujčov	Periferní
Unčín	Periferní
Věcov	Periferní
Věchnov	Stabilizovaná
Velké Janovice	Periferní
Velké Tresné	Periferní
Věstín	Periferní
Věžná	Periferní
Vír	Periferní
Vlachovice	Rozvojová
Zubří	Stabilizovaná
Zvole	Periferní
Ždánice	Stabilizovaná